



完成イメージ

自然を存分に愛で、贅沢な時間を楽しむフィンランド ログハウス

重厚な無垢材を使い、自然素材のぬくもりとやさしさを心ゆくまで満喫できる木の家。
シンプルな構造の中に木の魅力を引き立てる洗練されたデザインが特徴です。



完成イメージ



完成イメージ

内装は、白い壁を基調に光を取り込む大窓を数多く配することで、明るい空間を演出してくれます。
広めのダイニングとリビングから八ヶ岳の美しい自然を眺めながらくつろぎの時間をお過ごしください。

杉添地区 区画番号 | S-135

標高約1,620mに位置し、地勢は緩やかな東傾斜地、区画の南側が道路で植生も豊かな明るい区画

土地面積 | 1,297.67㎡ (392.54坪)
延床面積 | 124.95㎡ (37.80坪)

販売価格
66,630,000円(税込)

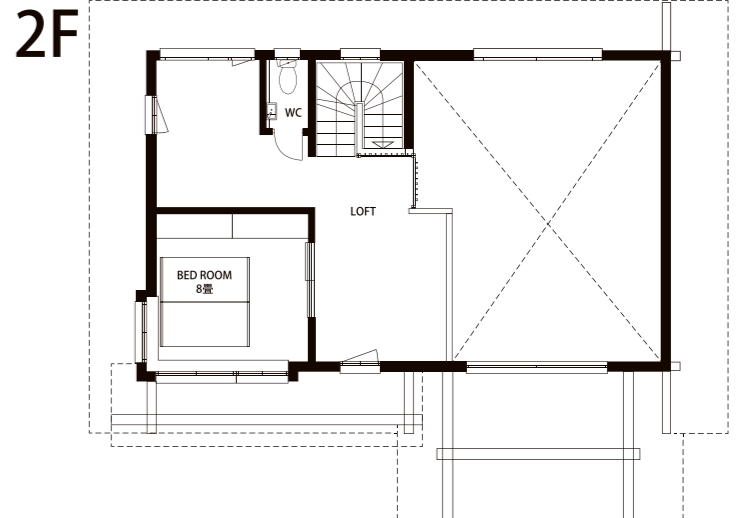
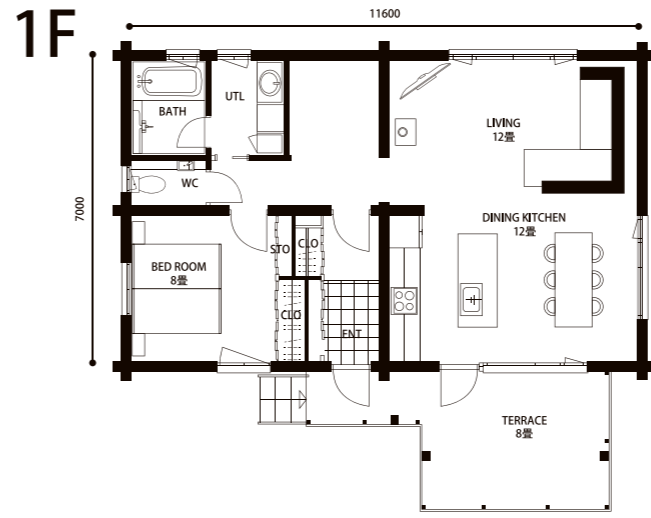
※販売価格に含まれないもの
1F / ベッド、ナイトテーブル、ソファ、ダイニングテーブル、椅子、冷蔵庫
2F / ベッド、収納家具

■物件の所在地/長野県南佐久郡南牧村大字海ノ口字西牧場 ■交通/JR小海線野辺山駅より約9km(車で約15分) ■道路/南西側約5.0m(株)そごう・西武私道、私道負担なし ■設備/ガス設備:LPG戸別配置、水道:海の口上水道、電気:中部電力(60Hz)、雑排水:戸別浄化槽 ■管理費等/海の口自然郷管理事務所((株)八ヶ岳高原ロッジ)による常駐管理、共益維持管理費及び諸経費(税別)/共益維持管理費(年額):66,000円 ※法人は倍額、海の口上水道料金(年額、建物建築後):33,000円 ※法人は倍額、浄化槽料金(年額):55,000円 ■域内施設/八ヶ岳高原ロッジ、八ヶ岳高原音楽堂、八ヶ岳高原ヒュッテ、陶芸工房、海の口自然郷管理事務所等 ■広告有効期限/2021年12月31日

S-135 建物仕様

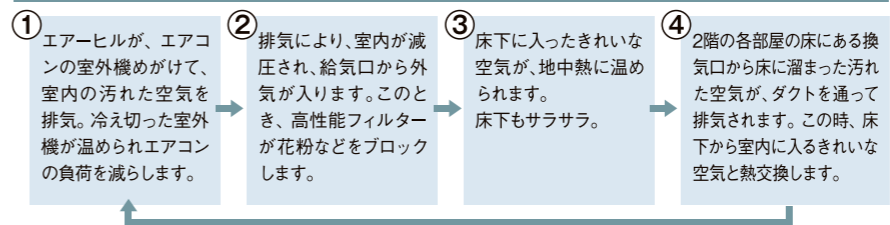
標準は134mmとなっていますフィンランドパインログ材を今回の建売では202mmを使用しています。重厚感、高級感のある落ち着いた雰囲気とともに、性能面では強度、遮音性、断熱性に優れています。

ログ材	フィンランドパイン 202mm厚
玄関床、ユーティリティ床、浴室壁・床(一部)	タイル60cm角 イタリア製
浴室壁、天井	ホワイトシダー
1階床(タイル張りの箇所を除く)	床暖対応 オーク床材
2階床	フィンランドパイン
上記以外の床、壁、天井の仕上げ	ティクリラ社 水性塗料
屋根	高機能カラー鋼板
一階全面	床暖房(灯油 オイル式)
キッチン	クチーナ(カスタムオーダー)
サッシ	ツインLOW-E トリプル木製サッシ
薪ストーブ	ノルン ソープストーン
空調	地熱利用24時間換気 エアーヒル



1階面積 | 81.20㎡ (24.56坪) 2階面積 | 43.75㎡ (13.23坪) テラス | 16.82㎡ (5.09坪)

エアーヒルシステム (地中熱利用24時間換気システム)



エアコンの仕事量の違い

	外気温	地中熱	室温
一般の家	0℃	→	23℃
エアーヒルの家	0℃	16℃	→ 23℃

